



ABA SAFESEAL TECHNOLOGY™

Pålitliga

ABA-klämmor är konstruerade med spännkraftreserv så att de inte går av. De tätar säkert 360° runt slangen när de dras åt (se det blå strecket i fig. 1).



Pressat hus i ett stycke

Snäckhuset pressas från specialtillverkat rör till en inre tolerans på några få hundra millimeter. ABA:s snäckhus tål höga brottmoment tack vare konstruktionen jämfört med nitade, svetsade eller vikta huskonstruktioner.

Hög klämkraft

En bra klämma måste kunna utöva hög åtdragningskraft runt slangen eller röret. Den jämna åtdragningskraften ger en säker tätning. Du väljer kraften som ska utövas med monteringsmomentet.

Skonsam mot slangen

Den släta undersidan och de böjda bandkanterna är skonsamma mot slangen och minskar risken för läckage. I och med valet av slangklämma väljs även åtdragningskraften. Observera att förändringar i gummit med tiden kommer att minska spännkraften. Är den valda spännkraften tillräcklig? För att vara säker – välj ABA:s Originalklämmor.

Aluzink

Våra standardband är tillverkade av materialet Aluzink som ger ett korrosionsskydd som är upp till tre gånger bättre än vanlig galvanisering. Ett Aluzink-band, i kombination med vår produktkonstruktion, ger optimal klämkraft.

ABA – för en bättre miljö och kvalitet

ABA-klämmor tillverkas i fabriker som är certifierade enligt ISO 14001 och våra produkter kan återanvändas många gånger tack vare den konstant höga kvaliteten som hela tiden kontrolleras enligt ISO 9000:2000 och ISO TS 16949.

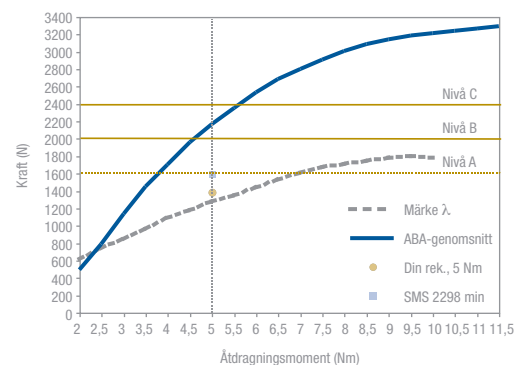


Fig 1. ABA-klämmornas mekaniska verkningsgrad, dvs. förhållandet mellan åtdragningskraft och tätningskraft. (2-delat test av "mekanisk verkningsgrad". Kraft: Newton, hastighet: 200 rpm.)

VÅRT TEKNIKCENTRUM – EN MODERN TESTANLÄGGNING

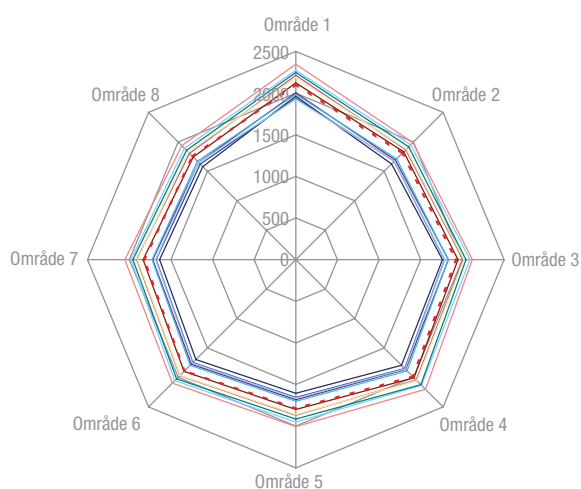


Fig 2. Konstant hög kvalitet i alla klämmor. Varje streck motsvarar en klämma. (test i 8 områden "ett mått". Kraft: Newton, hastighet: 200 rpm.)

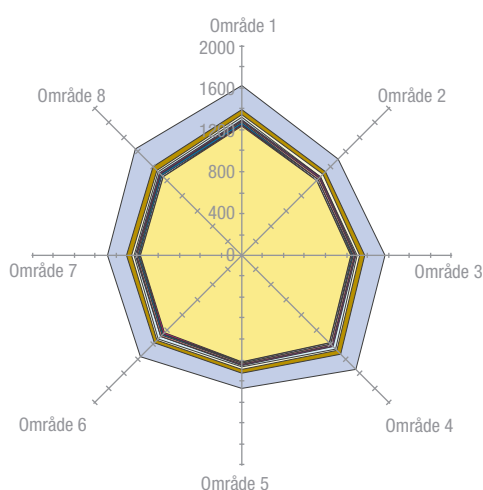


Fig 3. Hög varaktig klämkraft tack vare huset i ett stycke. (belastningstest i 8 områden. Kraft: Newton, tid: 1 min, tidssteg: 6 s, åtdragningsmoment: 4,5 Nm)

Våra tester – en garanti mot läckage

En slangkoppling har tre komponenter:

- Rörändar – det finns många olika för olika syften.
- Slangar – här finns det lika många olika.
- Det krävs förstas slangklämmor med olika egenskaper beroende på vad de ska användas till. ABA Original kan användas, med korrekt åtdragningsmoment, till många olika ändamål ABA Original med band av Aluzink eller rostfritt stål ger hög klämkraft och en läckagesäker anslutning.
- Saltdimsprovning enligt SS-ISO 9227
- Förstklassiga produkter som tillverkas i fabriker som är certifierade enligt TS 16949:2000. Hög stålqualität ger stabila produktionsprocesser och en hög och jämn produktkvalitet.
- Produkter tillverkas i fabriker som är certifierade enligt ISO 14001 och är tillverkade helt i återvinningsbara material.

Spännkraftsmätare

Om du vill jämföra spännkraften hos olika produkter kan vi hjälpa dig på plats med vår mobila mätutrustning. När spännkraften har fastställts kan en passende korrosionsskyddsnivå väljas med hjälp av tabellen på nästa sida.

Omfattande global expertis

Vi testar hela tiden system med slangar, rörändar, klämmor och kopplingar i vårt teknikcentrum, för att utveckla nya produkter och förbättra våra befintliga produkter.

Teknikcentrum i Anderstorp

Mekanisk verkningsgrad är en av våra testparametrar, som visas till vänster i diagrammet i fig. 1. Att öka åtdragningsmomentet innebär inte alltid att spännkraften ökar! Här spelar klämmans konstruktion och smörjning en stor roll. Vårt teknikcentrum har modern testutrustning för tryck, vibrationer och temperaturskillnader. Dessa är viktiga parametrar som med tiden påverkar en slang- eller röranslutning. Många kunder har på senare tid bett oss utföra test och ge tekniska råd angående deras applikationer.

Valet av klämma är viktigt inom industrin. Därför har vi utvecklat en mätare som mäter den exakta klämkraften i åtta punkter, direkt efter monteringen och under en längre tid därefter. Test har visat att ABA-produkter uppnår höga spännkrafter innan de bryts av och därmed garanterar en spännkraftsreserv i klämman så att den inte lossnar eller börja läcka med tiden. Kontakta din återförsäljare om du vill att vi ska utföra test för dina särskilda behov.

