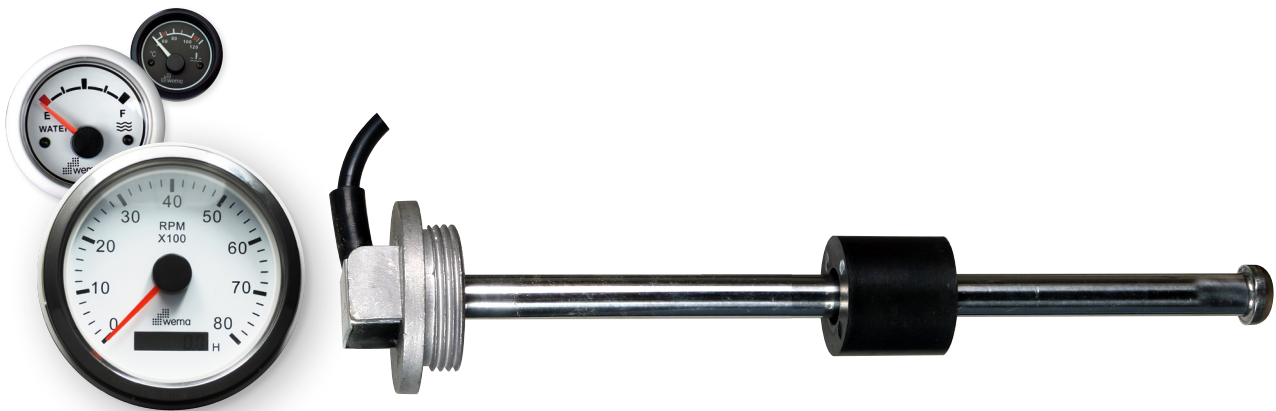
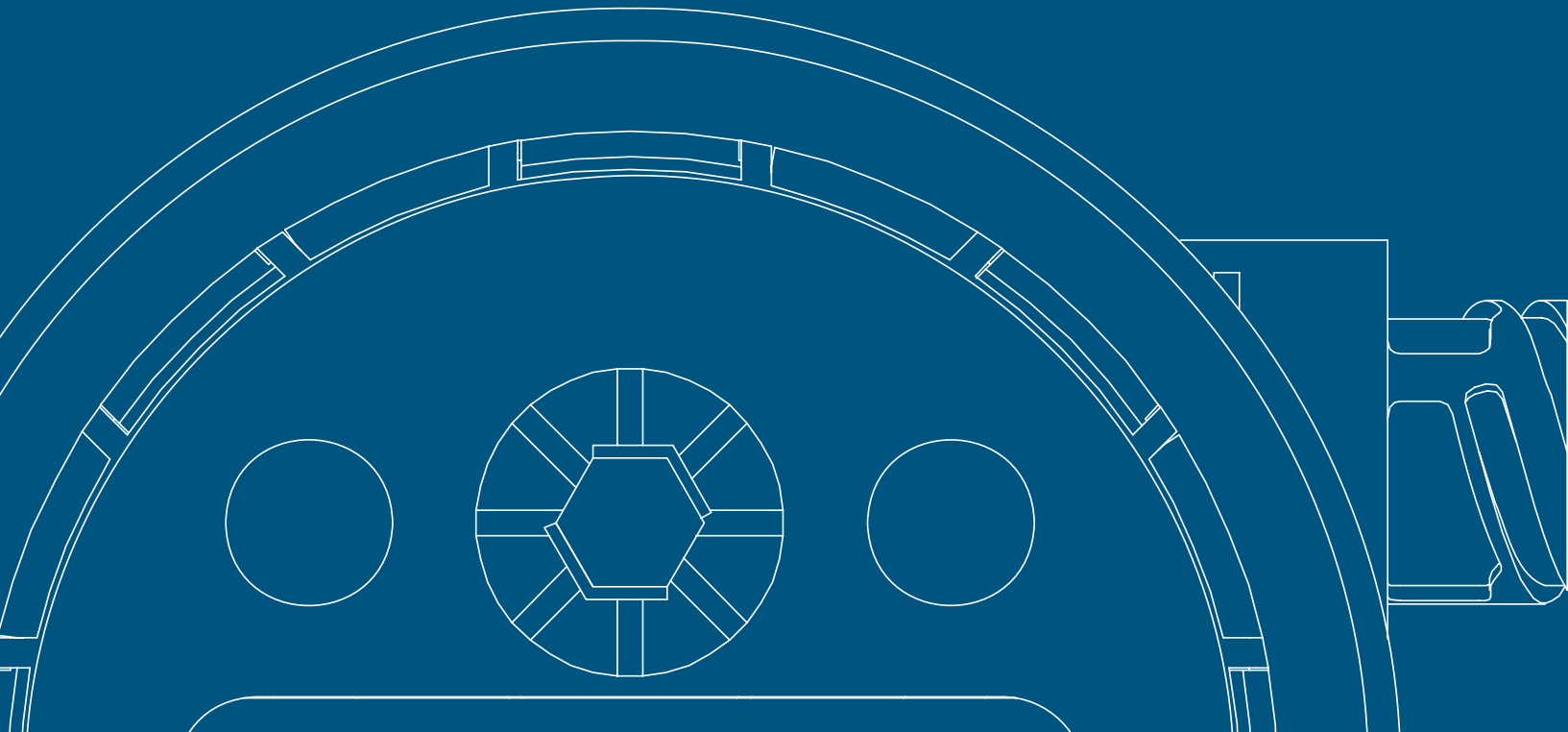


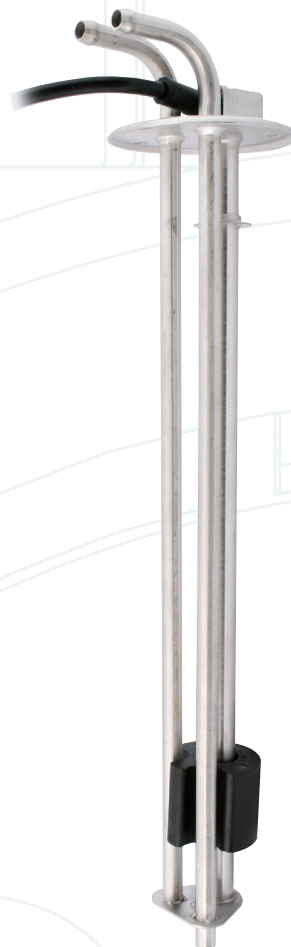
Produktkatalog Wema instrument och givare



Nivågivare bränsle/vatten



Längd	Modell
150mm	S3-150
175mm	S3-175
200mm	S3-200
225mm	S3-225
250mm	S3-250
275mm	S3-275
300mm	S3-300
350mm	S3-350
400mm	S3-400
450mm	S3-450
500mm	S3-500
550mm	S3-550
600mm	S3-600
650mm	S3-650
700mm	S3-700
750mm	S3-750
800mm	S3-800
900mm	S3-900
1000mm	S3-1000
1100mm	S3-1100
1200mm	S3-1200
1300mm	S3-1300
1400mm	S3-1400
1500mm	S3-1500



Nivågivare bränsle/vatten/S3, Rostfri syrafäst

Marknadens mest pålitliga och underhållsfria tankgivare utan mekaniska delar som kan krångla. Dessutom mycket enkel att montera. Wemas konstruktion ger en pålitlig nivåkontroll även vid svåra förhållanden. S3-givaren är rostfri, isolerad och 2-polig som ej ger spänningar i tanken och förhindrar korrosion. Rörgång 1 1/4". Fungerar lika bra i bränsletank som vattentank. Europastandard 0-180 ohm (S3-E), USA-standard 240-30 ohm (S3-A), Suzuki 240-0 ohm.

Bränslenivågivare TN med sug och retur

Wema TN-givare är en kombinivågivare med sug- och returledning för bränsle samt avluftning. Endast ett hål i tanken och passar til standard hålbild med 5 skruvar. Sugrör ø 8mm. Europastandard 0-180 ohm (S3-E), USA-standard 240-30 ohm (S3-A).

Givare septiktank



Septiktank-/spillvattengivare/S3H

Wemas nya givare helt i rostfritt stål ger säkra indikationer när septiktanken behöver tömmas. Tål tuffa tag och vakuumsugning. Lätt att rengöra då det skyddande röret går att demontera utan verktyg. Monteras enkel med rostfri fläns. Kopplas ihop med Wemas septiktanksinstrument. Finns i sex olika längder. Rörgång 1 1/4", monteras med flänsring eller svetsmuff. Arbetsområde 240-30 ohm.

Längd	Modell
100mm	S3H-1
205mm	S3H-2
305mm	S3H-3
410mm	S3H-4
510mm	S3H-5
760mm	S3H-7



Nivåalarm



Nivåalarm, rostfri

Samma utförande som Wemas nivåvakt men med nivåalarm som kopplas till summer. Max. 20A. Mått: $\varnothing 40 \times 145$ mm. 12 eller 24 V.

Summer



Summer

Summer som används t ex till nivåalarm. 12-24 V. Mått håltagning 32 mm.

Montering nivågivare



Flänsring till S3-givare

Adapter för montage av S3-givare. Passar VDO:s hålbild. Invändig rörgänga 1 1/4". Ytterdiameter 80mm. Monteras tillsammans med rostfri underring.



Underring rostfri

Rostfri ring komplett med skruv. Ytterdiameter 70 mm. Monteras tillsammans med flänsring till S3-givare.



Inspektionslucka

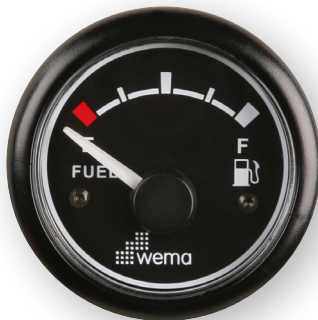
Inspektionslucka med eller utan hål för Wemas bränsle- och vattengivare. Håltagningsmått i tank 115mm. Ytterdiameter 150mm.



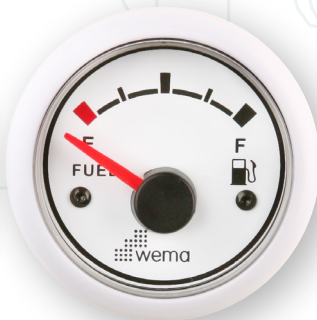
Svetsmuff/R1 1/4"

Rostfri stös för S3-givarna för svetsning i tank. Rörgänga 1 1/4", Höjd 12mm. Ytterdiameter 48,5mm

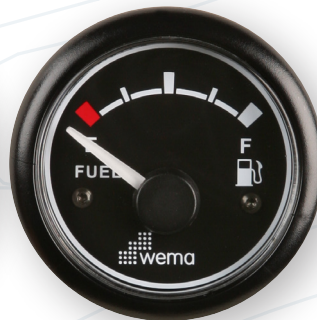
Bränslemätare



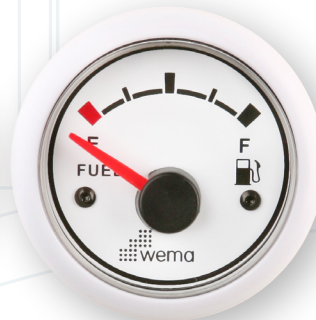
0-180 ohm



0-180 ohm



240-30 ohm



240-30 ohm

Bränsleinstrument

En viktig säkerhetsdetalj till sjöss, är att alltid veta hur mycket bränsle som finns kvar. Kopplas till S3-givaren som

finns i längder mellan 150 mm - 3000 mm. Europastandard 0-180 ohm, USA-standard 240-30 ohm. Röd eller gul bakgrundsbelysning.

Vattenmätare



0-180 ohm



0-180 ohm



240-30 ohm



240-30 ohm

Vattentankinstrument

Ett instrument för den som vill öka komforten ombord och ger information om när vattentanken behöver fyllas på.

Kopplas till S3-givaren. Europastandard 0-180 ohm, USA-standard 240-30 ohm. Röd eller gul bakgrundsbelysning.

Septiktank



Septiktank/Spillvatten

Ger säkra indikationer när septiktanken behöver tömmas. Kopplas ihop med Wemas septiktanksgivare. Röd eller gul bakgrundsbelysning.



Quartzur

Quartzklocka med analog visning. Röd bakgrundsbelysning.



Lanterna



Lanternaövervakning

En viktig säkerhetsdetalj, både för Dig och andra. Instrumentet kontrollerar att båtens lanternor fungerar som de skall. Fungerar både för LED- och glödlanternor samt för



segel- och motorbåt. Levereras komplett med kopplingsbox.



Timräknare 12/24V

Kopplas till tändningslåset eller laddningsregulatorn och mäter då endast när motorn är igång. Röd eller gul bakgrundsbelysning.



Varvräknare

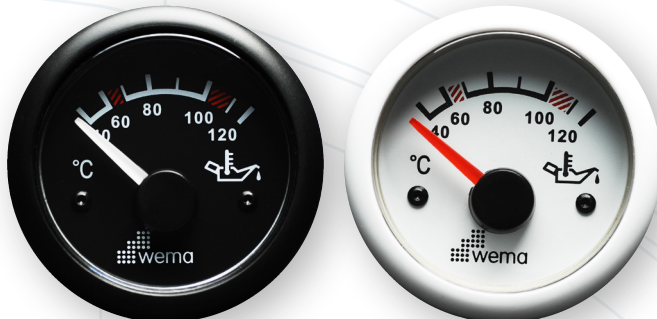


Varvräknare

Varvräknaren är ovärderlig för den som vill ha överblick på motorns gång. Instrumentet kontrollerar tomgång, normalgång och toppbelastning. Även bra vid val av rätt propeller och för maximal bränsleekonomi. Finns i utförande för 4000 respektive

8000 rpm. Finns i ø85 mm. Kopplas till generatorns klämma W eller tändspolens minus sida. Röd eller gul bakgrundsbelysning.

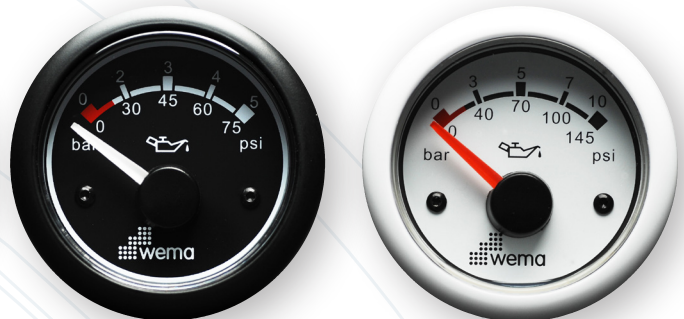
Oljetemperatur



Oljetemperatur

Instrumentet mäter motoroljans temperatur. En mätare som kan förhindra dyra skador på motorn. Kopplas till Wemas oljetemperaturgivare. Röd eller gul bakgrundsbelysning. Arbetsområde 0-120°C.

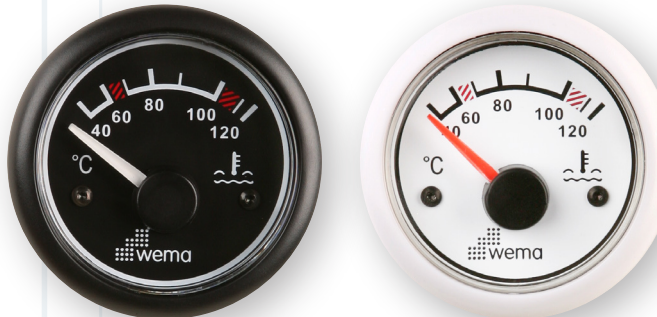
Oljetryck



Oljetryck

Oljetrycksmätaren kontrollerar motorns oljetryck. Ett viktigt instrument för att förhindra motorhavari om trycket av någon anledning skulle vara för lågt. Kopplas till Wemas oljetrycksgivare. Röd eller gul bakgrundsbelysning. Arbetsområde 5 eller 10 bar.

Vattentemperatur



Vattentemperatur

Instrumentet visar om det finns störningar i motorns kylsystem. En plötslig temperaturökning orsakad av stopp i kylvattenintaget, problem med vattenpumpen eller igensatta filter indikeras direkt. Kopplas till Wemas tempgivare. Röd eller gul bakgrundsbelysning. Arbetsområde 0-120°C.

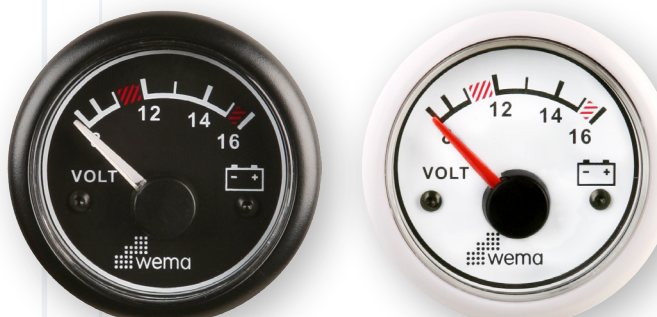
Amperemätare



Amperemätare

Du kan med stor säkerhet läsa av batteriets kondition, generatorns laddning och strömförbrukning. Shunten monteras på pluskabeln mellan generatorn och batterierna. Levereras komplett med shunt. Tål strömtpappar upp till 300A. Röd eller gul bakgrundsbelysning.

Voltmätare



Voltmätare 12V

Ger information om hur batteriets kondition är, dess belastning och hur väl generatorn fungerar. Kopplas till elsystemet eller separat strömbrytare. När motorn är igång skall mätaren visa 13-14,5V. Röd eller gul bakgrundsbelysning. Arbetsområde 0-16V.

Digital voltmätare



Digital Voltmätare

Visar batteriets kondition, belastning och hur generatorn fungerar. Kopplas till elsystemet eller strömbrytare. 8-32V. Röd eller gul bakgrundsbelysning.

GPS-logg



GPS givare

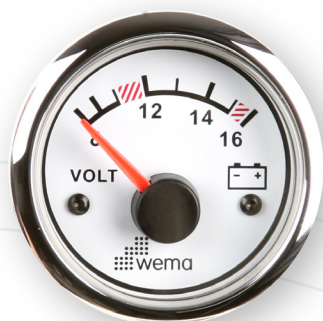
GPS-logg

Wemas unika logg med GPS-antenn istället för krånglande och otillförlitliga tryckloggsgivare och paddelhjul. Med Wemas GPS-logg visas den riktiga farten (fart över grund), den fungerar i alla hastigheter (även låga). Tack vare att en

GPS-antenn används som givare visas även bäringen (kurs över grund). Denna GPS-logg visar farten analogt och bäringen digitalt, signalerna kommer från den högpresterande 32-kanaliga GPS-antennen. Finns i utförande 30 eller 60 knop. Mått i Ø85 mm. Röd eller gul bakgrundsbelysning.



Frontsarg



Frontsarg

Utbytesring i svart, vitt, eller krom. Ger en mer personlig stil på instrumentbrädan. Mycket lätta att byta ut. Finns till 52 och 85 mm instrument.

Frontsarg flushad



Rostfri frontsarg, classic

Flushmonterad rostfri frontring med bajonettfättning. Ger ett stilrent och klassiskt utseende på din båt. Håltagning (52 mm) 60mm. Håltagning (85 mm) 101mm. Yttermått 68 (52 mm) respektive 111 mm (85 mm).





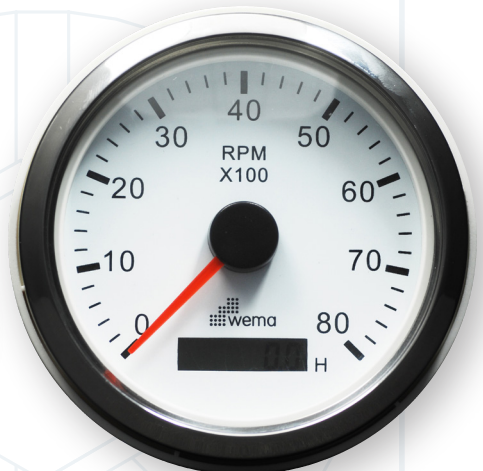
Silverline



Varvräknare 4000RPM
med timräknare
12/24 V, Ytermått Ø97mm



Oljetryck
12/24 V
Ytermått Ø56 mm

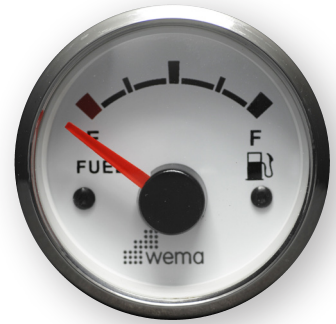


Varvräknare 8000RPM
med timräknare
12/24 V, Ytermått Ø97 mm



Bränslemätare
12/24V
0-180 / 240-30 ohm
Yttermått Ø56 mm

Bränslemätare
12/24V
0-180 / 240-30 ohm
Yttermått Ø56 mm



Vattenmätare
12/24V
0-180 / 240-30 ohm
Yttermått Ø56 mm

Vattenmätare
12/24V
0-180 / 240-30 ohm
Yttermått Ø56 mm



Septiktank
12/24V
240-30 ohm
Yttermått Ø56 mm

Septiktank
12/24V
240-30 ohm
Yttermått Ø56 mm



Voltmätare
12V
Yttermått Ø56 mm

Voltmätare
12V
Yttermått Ø56 mm

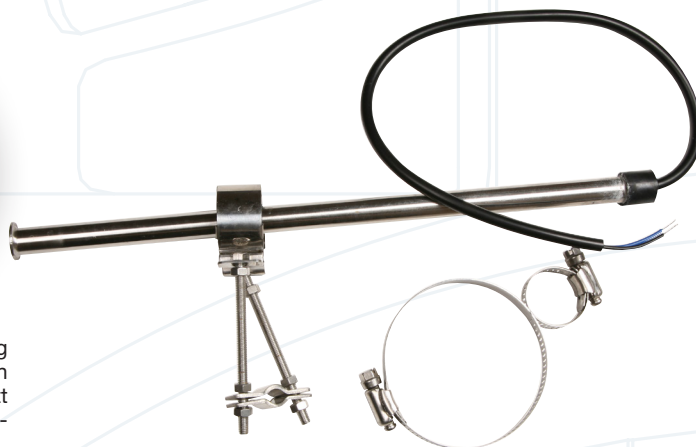
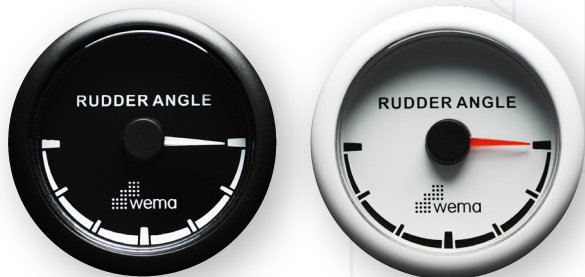


Digital voltmätare
8-32V
Yttermått Ø56 mm

Digital voltmätare
8-32V
Yttermått Ø56 mm



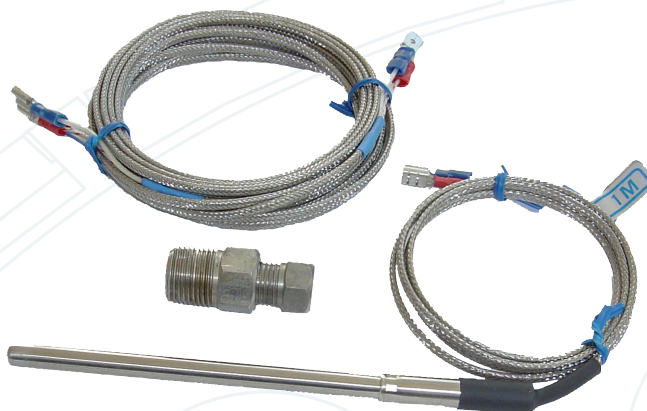
Roderindikator



Rodergivare

Det kan vara svårt att bedöma rodrets läge vid manövrering av båten i hamnar, slussar och vid backning. Roderindikatorn är då till stor nytta. Wema roderindikator är mycket enkel att montera. Konstruktionen bygger på samma princip som S3-givaren. Röd eller gul bakgrundsbelysning.

Avgasttemperatur



Avgasttemperatur

Avgasttemperaturen visar snabbare än oljetryck- och kylvattenmätarna om det är oegentligheter i motorn. Givare köps separat. Röd bakgrundsbelysning. Mätområde: 0-800°C.

Oljetrycksgivare



Oljetrycksgivare

Kopplas till Wemas oljetrycksmätare. 1/8" NPTF gänga. Jordas i motorn. Med larm. Mått: \varnothing 85 mm, arbetsområde 5 eller 10 bar. Passar de flesta motorer.

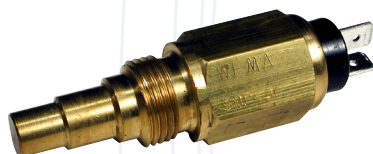
Summer



Summer

Används tillsammans med bl a vattentemperatur, oljetryck och nivåalarm. Hålltagningsmått \varnothing 32mm.

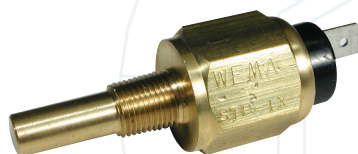
Olje/vattentempgivare



Oljetempgivare

Kopplas till olje-/vattentempmätare. Givaren finns med och utan larm. Passar de flesta motorer. Arbetsområde 0-120°C.

Olje/vattentempgivare



Vattentempgivare

Kopplas till olje-/vattentempmätare. Givaren finns med och utan larm. Passar de flesta motorer. Arbetsområde 0-120°C.

Summer



Summer

Används tillsammans med bl a vattentemperatur, oljetryck och nivåalarm. Hålltagningsmått \varnothing 32mm.

Tekniska data instrument

Driftstemperatur
-25 till +70°C

Spänning
12 eller 24 volt.
ej GPS-logg (12 volt)

Strömförbrukning
0-130mA.

Montering
Gångat plastbakstycke
som drages fast.

Nattbelysning
Lysdioder med gultvit
eller rött sken.

Skyddsklass
Vattentät. Resistent mot
ozon, UV och saltvatten. Helt
korrosionskyddad. IP 56.

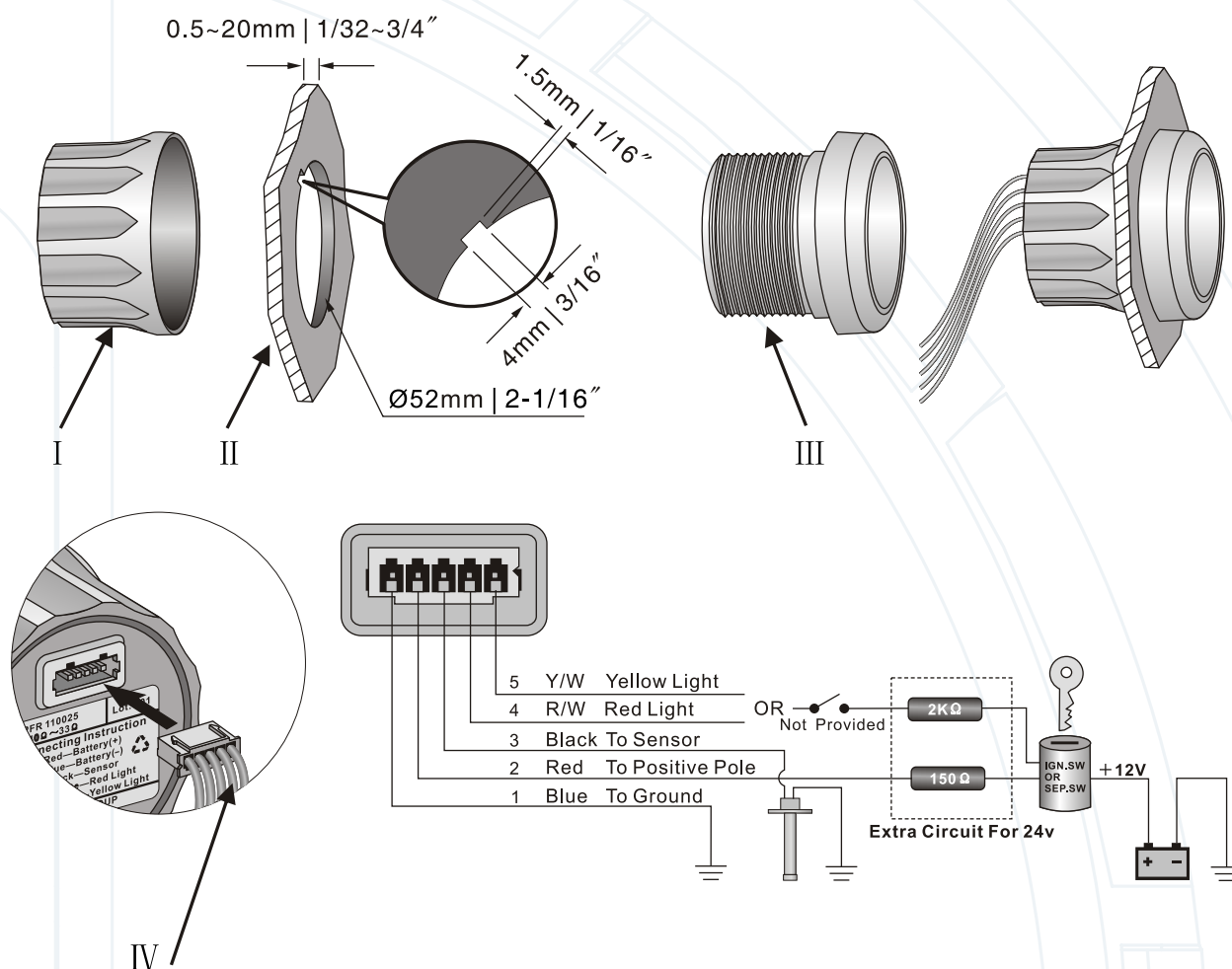
Arbetsområde
Europa-standard: 0-180 Ohm
USA-standard: 240-30 Ohm

Mått 52 mm instrument
Sarg: 62mm
Djup: 60mm
Håltagning: 52mm

Mått 85 mm instrument
Sarg: 105mm
Djup: 55mm
Håltagning: 85mm

Besök www.wemasystem.se för kompletta monteringsanvisningar och senaste nytt om tekniska data.

Montering



1. Borra ett hål på 52 mm i diameter i panelen (II). Det ska vara minst 55 mm fritt på baksidan för att instrumentet ska få plats.
2. Ta loss fästmuttern (I), det sitter en styrtapp på instrumenthuset (III), placera instrumentet i hålet och markera positionen för styrtappen så att instrumentet sitter rakt. Skär därefter ut för styrtappen (4mm brett och 1,5 mm djupt).
3. För in instrumentet i panelen framifrån och drag åt fästmuttern (I) på baksidan. Är tjockleken på panelen mer än 20 mm måste fästmuttern (I) vändas.
4. Koppla ihop kablarna enligt kopplingschemat. Notera att motståndet ska användas i 24 volts system. Välj antingen orange eller gul kabel för röd eller gul bakgrundsbelysning.
5. Tryck in kontakten (IV) på baksidan av instrumentet.
6. Vänligen observera att voltmätaren INTE har någon svart kabel eller motstånd.

Besök www.wemasystem.se för kompletta monteringsanvisningar och senaste nytt om tekniska data.

Wema

För mer än tjugo år sedan började Wema tillverka bränsle- och vattentanksgivare för fritidsbåtar. Sedan dess har Wemas produkter visat sig vara oslagbara. Flera av världens ledande tillverkare av fritidsbåtar väljer att fabriksmontera Wemas instrument och givare - allt för att garantera kunderna högsta kvalitet.

Wema är kända för att kunna leverera skräddarsydda lösningar av sina tankgivare till båtillverkare och skeppsvarv, oavsett hur stor eller liten produktionsserien är. Givarna kan tillverkas att passa i vilken tankform och håltagning som helst. Dom är enkla att montera och sköta.

Wemas ofta enkla men pålitliga konstruktion ger maximal säkerhet till sjöss. Dessutom är design och ytfinish av absolut högsta klass. Wema instrument ger exakt och tillförlitlig information vilket både användaren och olika provningsorgan bekräftat. Wemas produkter är godkända av NORSKA VERITAS, NEMKO och US Coastguards samt CE-märkta.

Wema levererar till några av världens främsta båtillverkare bl a. Hallberg-Rassy, Nimbus, MAXI, Najad, Princess Boats, Dehler, Saga Boats, Grand Banks, Jeanneau m fl.



Återförsäljare:

